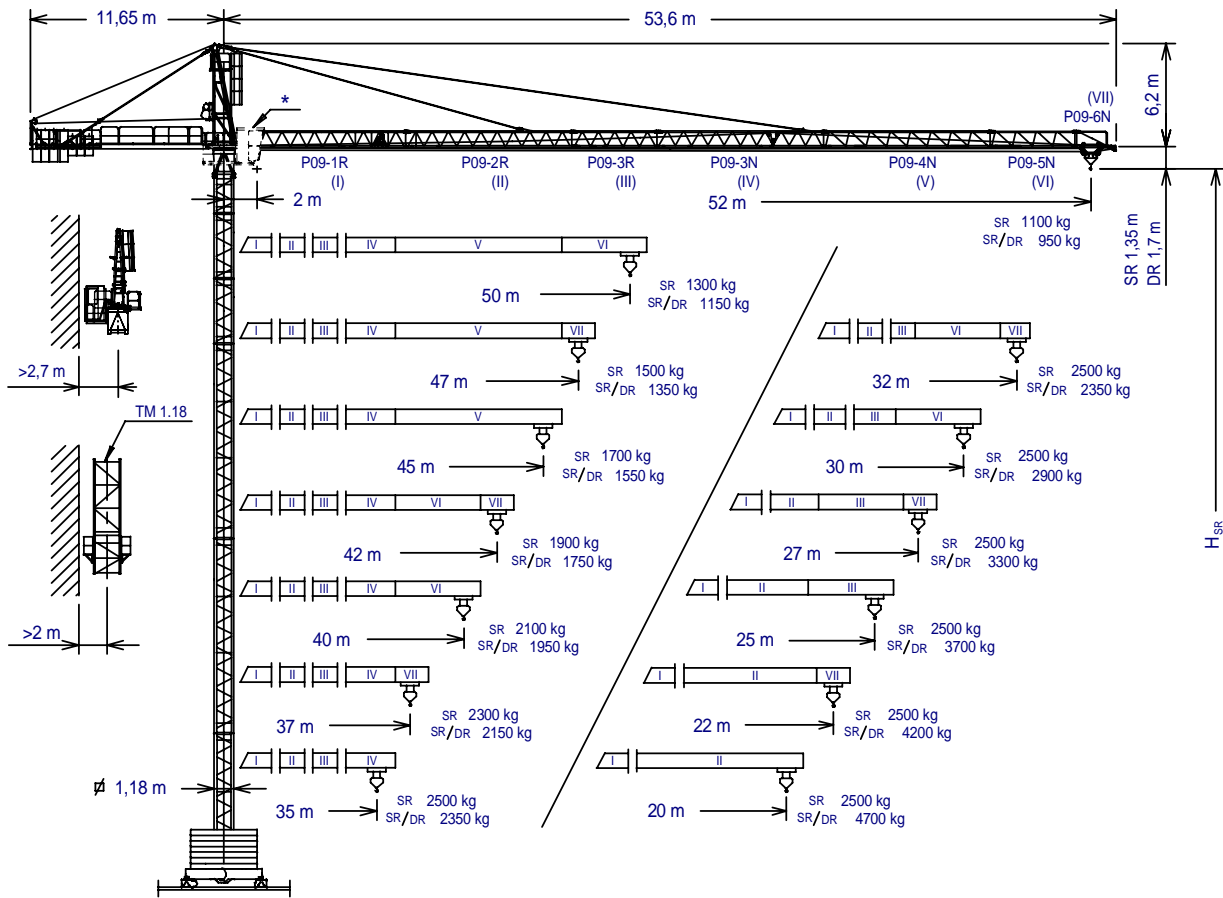


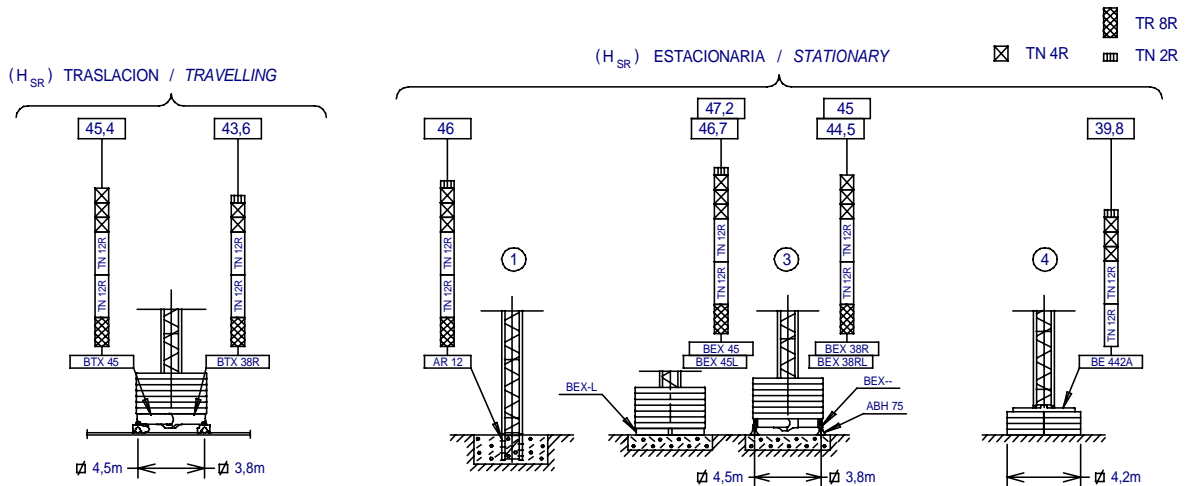
UNE 58-101-92
FEM 1001

SISTEMA DE CALIDAD CERTIFICADO SEGUN
QUALITY ASSURANCE SYSTEM CERTIFIED ACCORDING TO

UNE-EN-ISO 9001



* opcional	$H_{DR} = H_{SR} - 0,35$	P09-1R	152.40.500	BTX 45 / BEX 45	137.20.500
* optional	$H_{SR} =$ Altura máxima bajo gancho sin arristrar (m). Maximum height under hook without fastening (m). Con cabina bajar $H_{SR} 2m$. Lower $H_{SR} 2m$ with cabin.	P09-2R	152.41.000	BTX 38R / BEX 38R	137.20.000
		P09-3R	152.42.000	ABH 75	152.23.000
		P09-3N	149.42.000	AR 12	137.21.000
		P09-4N	149.43.000	BE 442A	138.24.000
		P09-5N	149.44.000	TM 1.18	137.35.000
		P09-6N	149.45.000	TN 2R	152.32.000



SR (kg)	Cargas máximas Maximum loads														2000-2500 a
	Alcance del gancho (m) Hook reach (m)														
PLUMA JIB	52	50	47	45	42	40	37	35	32	30	27	25	22	20	
52 m	1100	1155	1240	1310	1420	1500	1645	1750	1940	2080	2340	2500	2500	2500	31,10-25,43 m
50 m	—	1300	1400	1470	1595	1685	1840	1960	2165	2325	2500	2500	2500	2500	34,37-28,10 m
47 m	—	—	1500	1575	1705	1805	1970	2095	2315	2485	2500	2500	2500	2500	36,50-29,84 m
45 m	—	—	—	1700	1840	1940	2120	2255	2490	2500	2500	2500	2500	2500	38,97-31,86 m
42 m	—	—	—	—	1900	2005	2190	2330	2500	2500	2500	2500	2500	2500	40,12-32,8 m
40 m	—	—	—	—	—	2100	2290	2435	2500	2500	2500	2500	2500	2500	40-34,16 m
37 m	—	—	—	—	—	—	2300	2445	2500	2500	2500	2500	2500	2500	37-34,3 m
35 m	—	—	—	—	—	—	—	2500	2500	2500	2500	2500	2500	2500	35 m
32 m	—	—	—	—	—	—	—	—	2500	2500	2500	2500	2500	2500	32 m
30 m	—	—	—	—	—	—	—	—	—	2500	2500	2500	2500	2500	30 m
27 m	—	—	—	—	—	—	—	—	—	—	2500	2500	2500	2500	27 m
25 m	—	—	—	—	—	—	—	—	—	—	—	2500	2500	2500	25 m
22 m	—	—	—	—	—	—	—	—	—	—	—	—	2500	2500	22 m
20 m	—	—	—	—	—	—	—	—	—	—	—	—	—	2500	20 m

SR / DR (kg)	Cargas máximas Maximum loads														2000 - 2500 4000 - 5000 a			
	Alcance del gancho (m) Hook reach (m)																	
PLUMA JIB	52	50	47	45	42	40	37	35	32	30	27	25	22	20	15			
52 m	950	1005	1090	1160	1270	1350	1495	1600	1785	1930	2190	2395	2500 2775	2500 3095	2500 4255	29,15 15,87	24,11 12,92	m
50 m	—	1150	1250	1320	1445	1535	1690	1810	2015	2175	2460	2500 2690	2500 3110	2500 3460	2500 4745	32,21 17,54	26,64 14,28	m
47 m	—	—	1350	1425	1555	1655	1820	1945	2165	2335	2500 2640	2500 2880	2500 3325	2500 3700	2500 5000	34,21 18,62	28,29 15,17	m
45 m	—	—	—	1550	1690	1790	1970	2105	2340	2500 2520	2500 2845	2500 3100	2500 3580	2500 3975	2500 5000	36,52 19,88	30,20 16,19	m
42 m	—	—	—	—	1750	1855	2040	2180	2420	2500 2605	2500 2940	2500 3205	2500 3695	2500 4105	2500 5000	37,60 20,47	31,10 16,67	m
40 m	—	—	—	—	—	1950	2140	2285	2500 2535	2500 2730	2500 3075	2500 3355	2500 3865	2500 4290	2500 5000	39,16 21,32	32,38 17,36	m
37 m	—	—	—	—	—	—	2150	2295	2500 2545	2500 2740	2500 3090	2500 3370	2500 3880	2500 4310	2500 5000	37 21,40	32,51 17,43	m
35 m	—	—	—	—	—	—	—	2350	2500 2605	2500 2805	2500 3160	2500 3445	2500 3970	2500 4405	2500 5000	35 21,84	33,18 17,79	m
32 m	—	—	—	—	—	—	—	—	2350	2500 2530	2500 2855	2500 3115	2500 3595	2500 3995	2500 5000	32 19,97	30,34 16,26	m
30 m	—	—	—	—	—	—	—	—	—	2500 2900	2500 3265	2500 3560	2500 4095	2500 4545	2500 5000	30 22,48	30 18,31	m
27 m	—	—	—	—	—	—	—	—	—	—	2500 3300	2500 3595	2500 4140	2500 4590	2500 5000	27 22,69	27 18,48	m
25 m	—	—	—	—	—	—	—	—	—	—	—	2500 3700	2500 4255	2500 4720	2500 5000	25 23,29	25 18,97	m
22 m	—	—	—	—	—	—	—	—	—	—	—	—	2500 4200	2500 4670	2500 5000	22 22	22 18,73	m
20 m	—	—	—	—	—	—	—	—	—	—	—	—	—	2500 4700	2500 5000	20 20	20 18,88	m

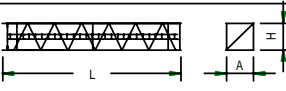
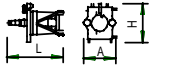
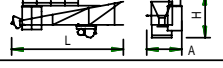
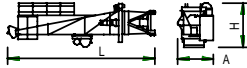
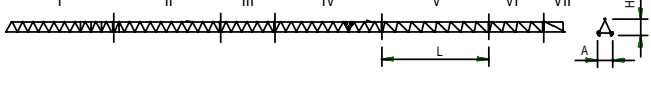
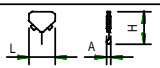
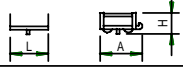
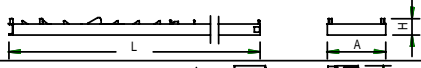

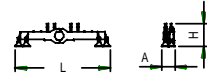
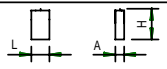

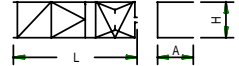
CARACTERÍSTICAS DE MECANISMOS MECHANISMS FEATURES				Mecanismos sin VF: Para 480V Potencias y velocidades: 20% más. Mechanisms without VF: For 60Hz Powers and speeds: 20% more					
*opcional *optional									
	EC2566 SR2	EC2580 SR1	* EC2566 VF SR2	* EC33100 VF SR2	∅ 3,8/4,5m TG825 VF	OG1108VF	TC 360 VF		
	t m/min	1,3 2,5 2,5 64 32 8	1,1 2 2 82 41 10	1,3 2,5 0...64 0...32	1,1 2,5 0...102 0...51	0...25 m/min	0...0,2 0,2...0,4 0,4...0,8 r/min	0...15 15...30 30...60 m/min	
	t m/min	2,6 5 5 32 16 4	2,2 4 4 41 20,5 5	2,6 5 0...32 0...16	2,2 5 0...51 0...25,5				
kW	18,4				24,2		2x3	2X4	1,8
Maximo recorrido gancho Maximum hook course	SR 138 m en 3 capas/layers 189 m en 4 capas máx./max. layers DR 69 m en 3 capas/layers 94,5 m en 4 capas máx./max. layers						400V 50Hz	Potencia necesaria Required power	34,2 kW *40 kW
IMPORTANTE: A medida que la altura bajo gancho de la grúa aumenta, disminuirá la capacidad de carga. Consultar el capítulo de capacidad de carga (04.015.00) del apartado del mecanismo de elevación del manual del fabricante.				IMPORTANT: When the height under hook increases, the hoisting load will decrease. Consult the chapter of load capacity (04.015.00) of the hoisting mechanism of the manufacturer's handbook.					



JASO EQUIPOS DE OBRAS Y CONSTRUCCIONES, S.L.

Fecha / Date: 16-03-07 - Reservado el derecho a modificaciones sin previo aviso / Subject to modification, without previous warning

<https://cranemanuals.com>

DENOMINACION DENOMINATION		L (m)	A (m)	H (m)	Peso (kg) Weight (kg)		
Torre Tower section		TR 8R	8,07	1,19	1,19	2575	
		TN 12R-TR 12R	12,01	1,19	1,19	2915-3715	
		TN 4R	4,15	1,19	1,19	1170	
		TN 2R	2,37	1,19	1,19	770	
Torre asiento de pista+Base punta torre+Orientación. Slewing table+Tower head base+Slewing mechanism		3,14	1,92	2,15	2540		
Estructura punta de torre+elevación Tower head structure+hoisting		6,48	1,20	2,41	2250		
Torre asiento pista+punta torre+orientación+elevación Slewing table+Tower head+slewing+hoisting		8,12	1,92	2,44	4790		
Tramo pluma Jib section		P09-1R(I)	10,13	0,87	1,13	1032	
		P09-2R(II)	10,16	0,87	1,14	940	
		P09-3R(III)	5,27	0,87	1,14	425	
		P09-3N(IV)	10,15	0,87	1,12	880	
		P09-4N(V)	10,15	0,87	1,03	575	
		P09-5N(VI)	5,26	0,87	1,02	295	
		P09-6N(VII)	2,13	0,86	1,02	110	
Polipasto Hook assembly		SR	0,76	0,16	0,96	135	
		DR	0,76	0,20	1,40	170	
Carro Crab		SR	1,00	1,33	0,73	110	
		DR	1,04	1,37	0,88	175	
Contrapluma con plataformas Counterjib with platforms		10,70	1,41	0,43	1575		
Plataforma y cabina Platform and cabin		3,69	1,63	2,25	820		
Base grúa Crane base		Estacionaria III/Stationary III	BEX 38R	6,38	0,84	1,47	3800
			BEX 45	7,37	0,84	1,47	4380
		Traslación/Travelling	BTX 38R	6,02	1,73	1,73	5230
			BTX 45	7,01	1,62	1,73	5995
Contrapeso Counterweight		Grande / Big		1,08	0,50	2,02	2360
		Pequeño / Small		1,08	0,50	1,30	1500
Lastre Ballast		Est. III-Stationary III / Trasl.-Travelling		4,00	0,34	1,30	4100
		Est. IV / Stationary IV		2,09	0,34	2,10	3450
Torre de montaje Jacking cage		7,14	1,76	1,71	3105		

LASTRES INFERIORES / LOWER BALLASTS			Para alturas intermedias tomar el lastre correspondiente a la altura superior For intermediate heights take the ballast corresponding to the higher height						
Altura bajo gancho (m) / Height under hook (m)			16	22	30	36	40	44	47
Número de piedras de lastre Number of ballast blocks	Est. III Stationary III Trasl. Travelling	Piedras:4100 kg Blocks:4100 kg	BEX 45 / BTX 45	6	8	10	12	14	
			BEX 45L	8		10	12	14	
			BEX 38R / BTX 38R	6	8	10	12	14	
			BEX 38RL	8		10	12	14	
	Est. IV Stationary IV	Piedras:3450 kg Blocks:3450 kg	BE 442A	hasta 31,6m 12 piedras until 31,6m 12 blocks			hasta 39,8m 16 piedras until 39,8m 16 blocks		



JASO EQUIPOS DE OBRAS Y CONSTRUCCIONES, S.L.

Fecha / Date: 16-03-07 - Reservado el derecho a modificaciones sin previo aviso / Subject to modification, without previous warning

<https://cranemanuals.com>

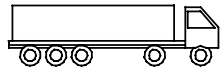
TORRES / TOWERS	ALTURA / HEIGHT (m)	Diagrama de la torre			ALTURA / HEIGHT (m)	TORRES / TOWERS
1	4,5	TN 4R	137.32.000	TN 4R	4,5	1
2	8,5	TN 4R		TN 4R	8,5	2
3	20,3	TN 12R	137.31.000	TN 12R	20,3	3
4	32,1	TN 12R		TN 12R	32,1	4
5	39,9	TR 8R	137.30.000	TR 8R	39,9	5
6	43,6	390J65MAC	137.36.000	TN 17/TR 12R	43,6	6
7	46,6	T 3-90	133.32.000	TN 17	46,6	7
8	49,6	TD 3-90	133.32.500	TND 17	49,6	8
		AN 90	133.21.000	TR 17A	62,7	10
		AND 90	133.21.800	TRD 17A	67	11
		AN 17	141.21.000	TRD 17	71,3	12
		AND 17/20/23	142.21.800			
		ANDC 17/20/23	142.21.700			
		AR 17	141.21.500			
		ARD 17/20/23	142.21.900			
		ARDC 17/20/23	142.21.600			

Con cabina (CC) / With cabin
 Sin cabina (SC) / Without cabin

Para otras configuraciones de torre, consultar con nuestro Dpto. Técnico
 For other tower configurations, consult our Technical Dpt.

Transporte grúa de 44 m bajo gancho con estacionaria / 44 m under hook crane transport with stationary /

En camiones / In trucks

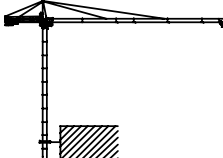


3 unidades / 3 units

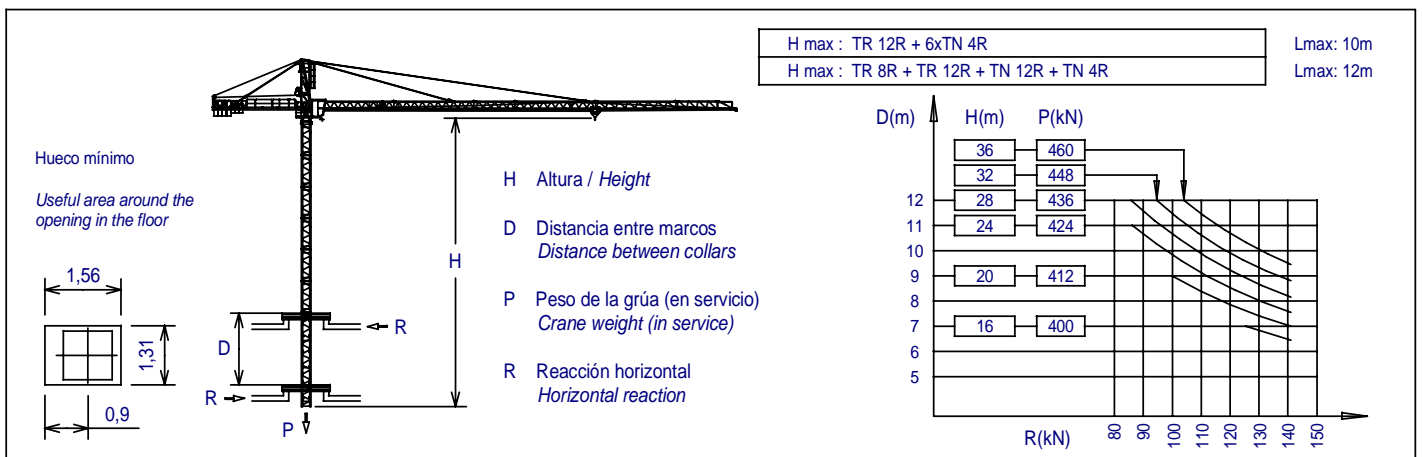
En contenedores / In containers

HIGH CUBE 40'

3 unidades / 3 units



Máximo número de torres TN 4R a colocar por encima del último arriostamiento: 8 / Maximum TN 4R mast sections above the last tie-back: 8



JASO EQUIPOS DE OBRAS Y CONSTRUCCIONES, S.L

Ctra./Rd. Madrid - Irún Km. 415
 20.213 IDIAZABAL (Gipuzkoa)
 ESPAÑA / SPAIN
 P.O. Box, 23 - 20.200 BEASAIN

Tel. +34 943 - 18 70 00
 Fax. +34 943 - 18 70 20
 E-mail: jaso@jaso.com
 http://www.jaso.com

Fecha / Date: 16-03-07

DELEGACION / DELEGATION

Reservado el derecho a modificaciones sin previo aviso / Subject to modification, without previous warning
 Declinamos toda responsabilidad derivada de la información proporcionada / This information is supplied without liability

<https://cranemanuals.com>