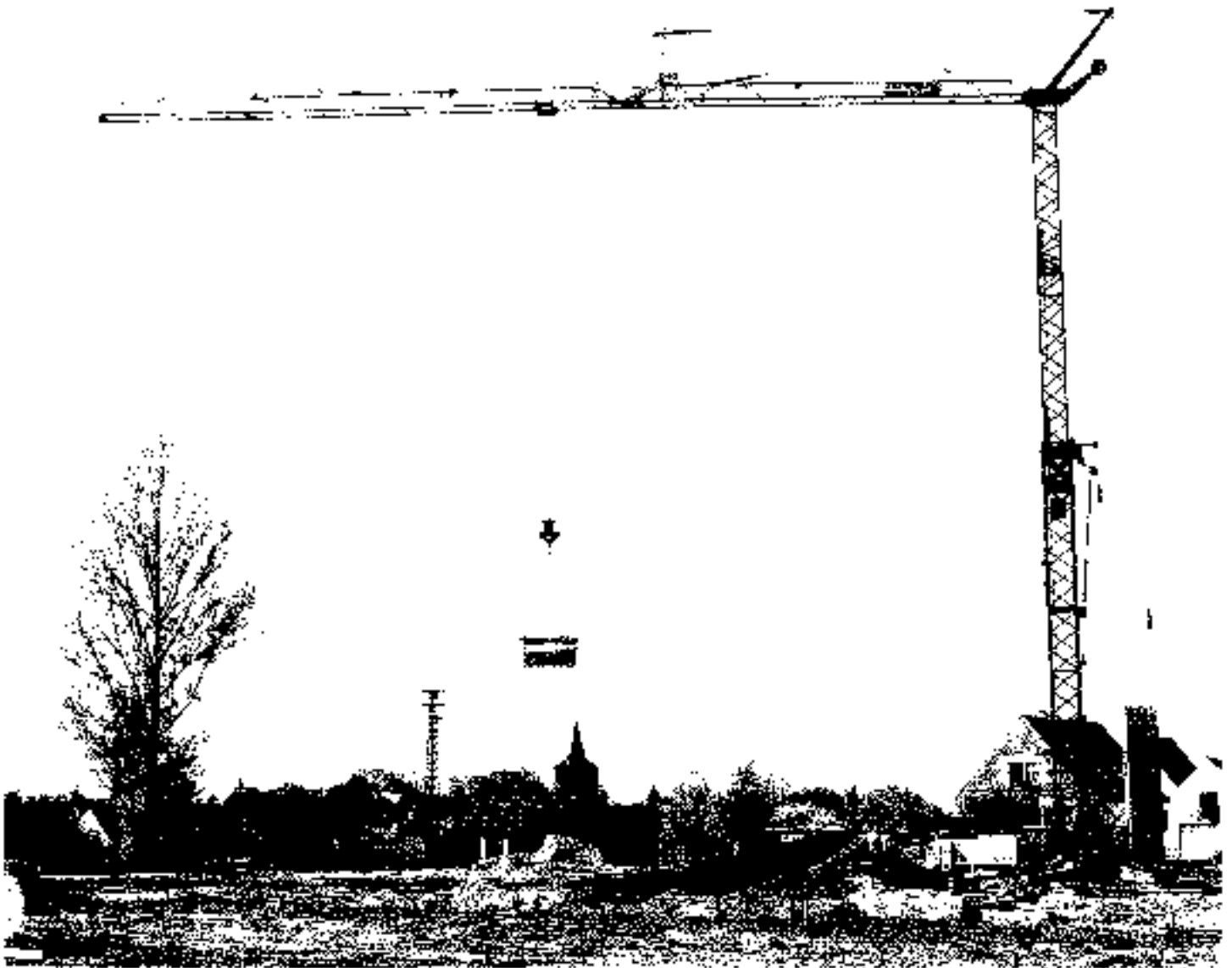


ZBS 40



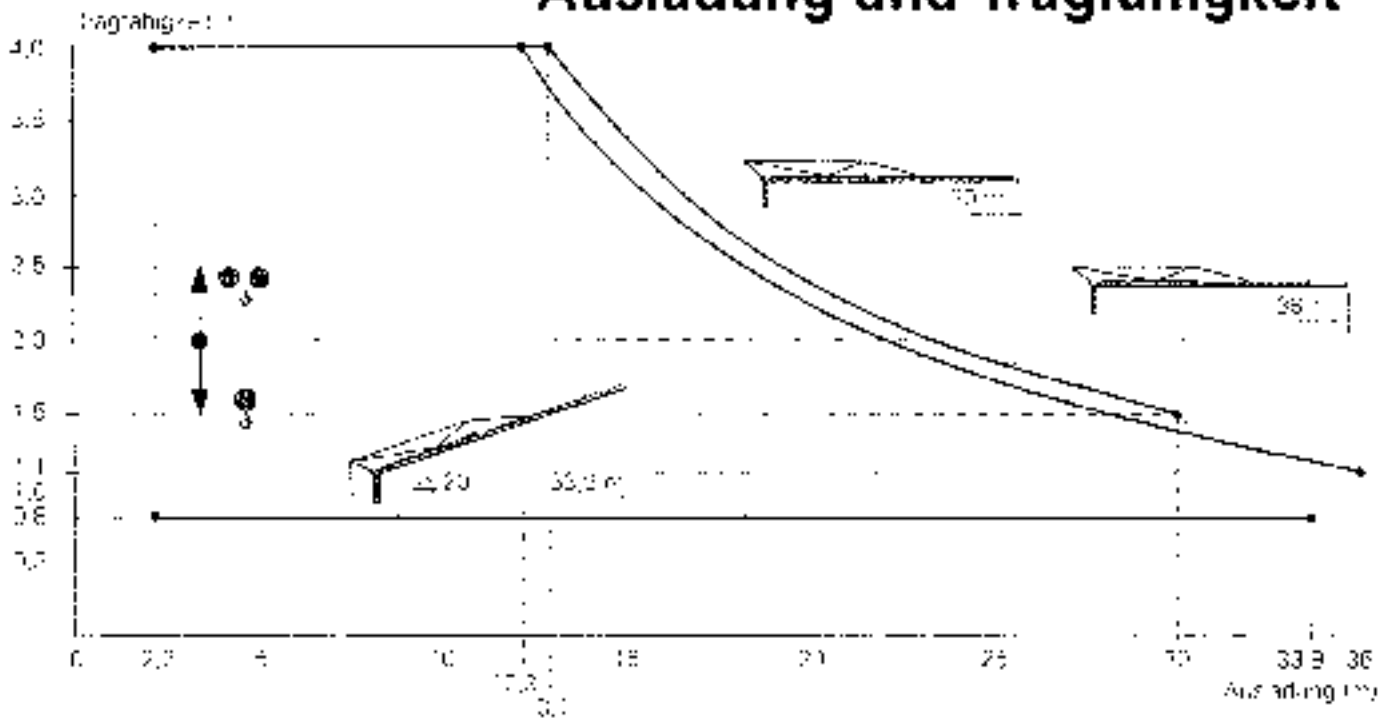
Schnellmontagekran mit Teleskopturm

System BKT

- Max. Nutzlastmoment:
524 kNm
- Max. Ausladung: 36,0 m
- Max. Traglast: 4,5 t
- DIN 15018 H1 - B3
B6L 2105

ZEPPELIN

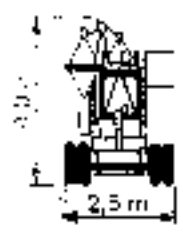
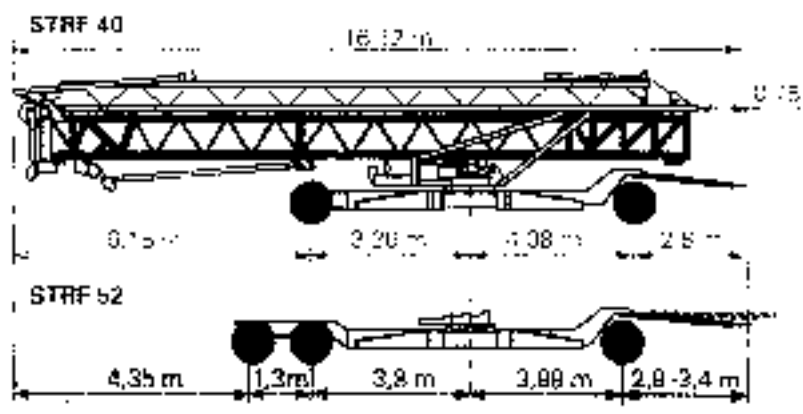
Ausladung und Tragfähigkeit



Geschwindigkeiten

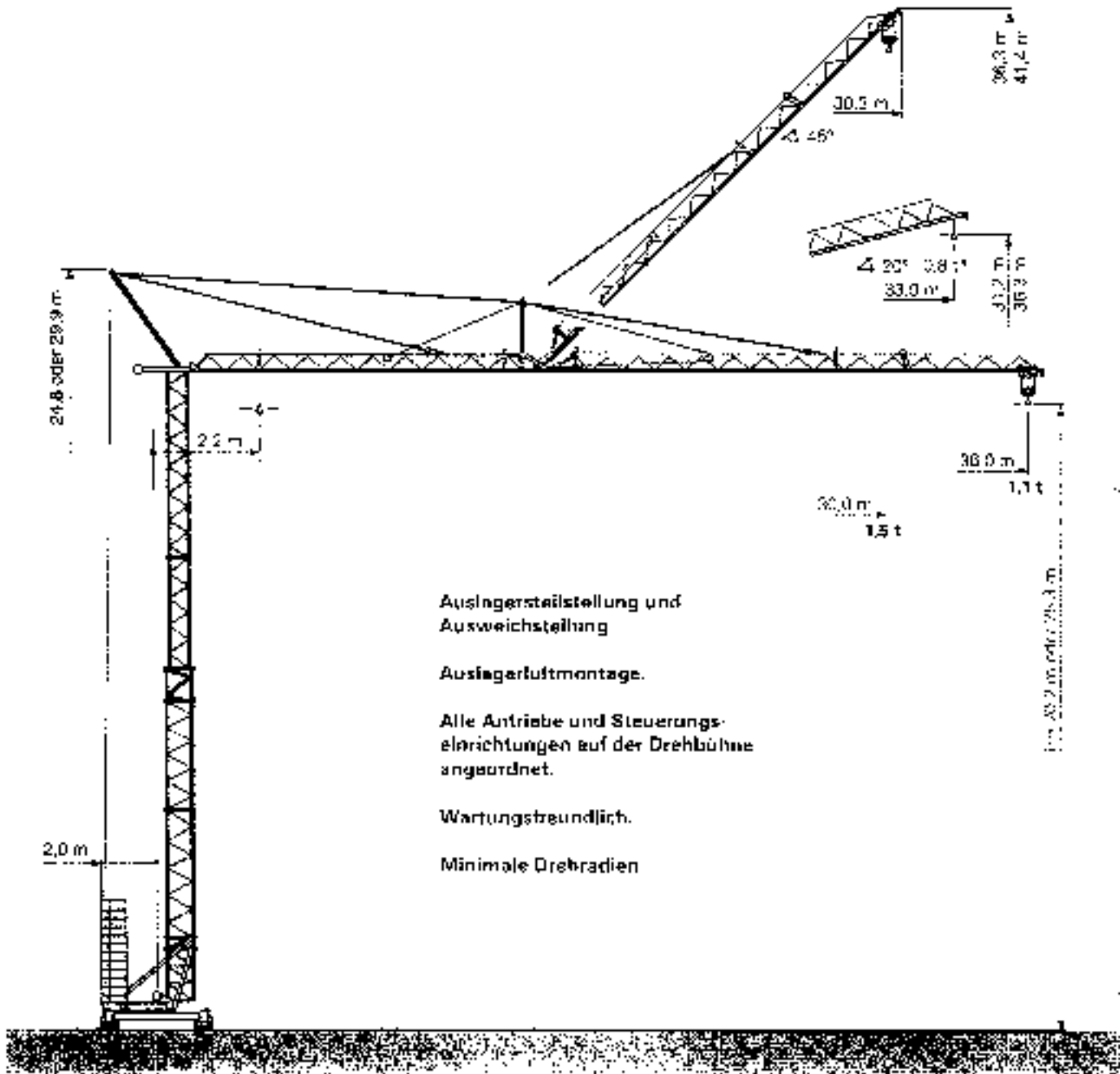
Katzfahnen		v = 20/10 m/min	KL / PL	3.0 kW
Fahren		v = 0-25 m/min	KL	2 x 1.5 kW
Schwenken		v = 0-0.8 min	KL / PL	0.5 kW
Type KL / PL 11 36.7 m auf 1 m bei Stützstellung 27°				
		100 mm - 1.00 t	20 mm - 2.10 kW	
		23 mm - 0.30 t	14 mm - 4.00 t	
		6.0 mm - 0.08 t	3.0 mm - 1.00 t	
Außenabstützung	180 x 50 mm x 20 mm CPE-Steel oder 80 x 40 mm x 10 mm		ohne Fahrantrieb 2.3 kW	

Krantransport



Transportgewichte	Seilschleife ohne	STRF 40 2.400 kg	Transportgewicht mit STRF 40 8.230 kg mit STRF 52 10.600 kg
	Konstruktion	14.000 kg	
Max Ecklast	Grundlast	1 x 1.500 kg	10.000 kg gesamt 27.230 kg Aussen Betrieb 150 kg
	Zusatzlast	11 x 2130 kg + 1 x 7050 kg	

Übersicht



130636113 In großer oder kleiner Ausführung in zusammengebautem Zustand

Montageablauf

